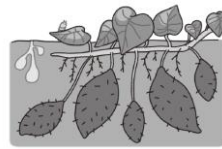
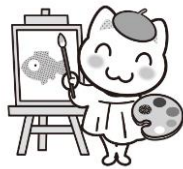


元 氣



令和2年9月25日(金)
東北文教大学附属幼稚園

今年の夏も暑かったですね。ようやく夏が終わり、過ごしやすい気候になってきました。しかし、昼夜の寒暖差も大きい時期ですので、幼稚園でも、その日の気温やお子さんの体調に応じて服装を調節したり、うがい・手洗いを励行していきたいと思えます。ご家庭でも、状況に応じて着脱しやすい上着や園服を着せる等の調節をお願い致します。引き続き、感染症対策を心掛けていきましょう。

また、今年は落ち着いているようですが、例年、9月上旬から全国でインフルエンザが流行し始める傾向にあります。昨年も、中旬以降に近隣の中学校では学級閉鎖となりました。気温が下がるにつれ、風邪もひきやすい時期になりますので、うがい・手洗い等の予防対策を心がけていきましょう。

インフルエンザにご注意ください

- 感染経路…ほとんどが**飛沫感染**(咳やくしゃみでウイルスが飛び散り、口や鼻から入って感染します。)
接触感染(ウイルスが付いたものを触った手で、口や鼻を触ることで体内に入って感染します。)
空気感染(空気中に浮かんたウイルスを吸い込むことで感染します。)
- 潜伏期間…1～3日
- 症状…38℃以上の発熱、頭痛、関節痛、筋肉痛、全身のだるさが急に起こります。それに付随して、のどの痛み、鼻水、くしゃみ、咳が出ることもあります。
- 治療…抗インフルエンザウイルス薬を、発症から48時間以内に服用すると、発熱期間が1～2日間短縮されます。急激に高熱が出るなどの症状がみられた場合は、早めの受診をお勧めします。
- 予防…食事の前や外出後は、石鹸で丁寧に手洗いをするのが大切です。また、乾燥する時期は、のどが弱ってウイルスに感染しやすくなりますので、お部屋の中を適度に加湿することをお勧めします。
- 注意…咳やくしゃみが出る時は、マスクをすることをお勧めします。
- 出席停止…**発症した翌日から数えて5日を経過し、かつ解熱した後3日を経過するまで出席停止となり、お休みになります。**



コロナウイルス 目も入口?

主に口や鼻から体の中に入ってくる新型コロナウイルスですが、目から入ってくる可能性もあります。

感染している人の咳やくしゃみのしぶきに含まれるウイルスが目の表面に付いたり、ウイルスの付いた手で目を触ったり擦ったりすることでも体の中に入ってくるかもしれないのです。そこで大切なのが、石鹸と流水による丁寧な手洗いです(石鹸で手が荒れる方を除きます)。引き続き、手洗いを励行していきましょう。



10月は衣替えです

基本的には私服ですので、洋服は特に衣替えはありませんが、気温に応じて園服(ガウン)を活用してください。暑くなった時は、園で脱がせるようにします。

○園服(ガウン)・・・その日の気温やお子さんの体調に合わせて、半袖Tシャツや運動着の上に園服(ガウン)を着用する等、調節してください。下は、ショートパンツ又はズボンで調節してください。

○ベレー帽・・・**10月1日(木)**からベレー帽をかぶって登園させてください。白帽子は、来年の衣替えの時期まで保管してください。